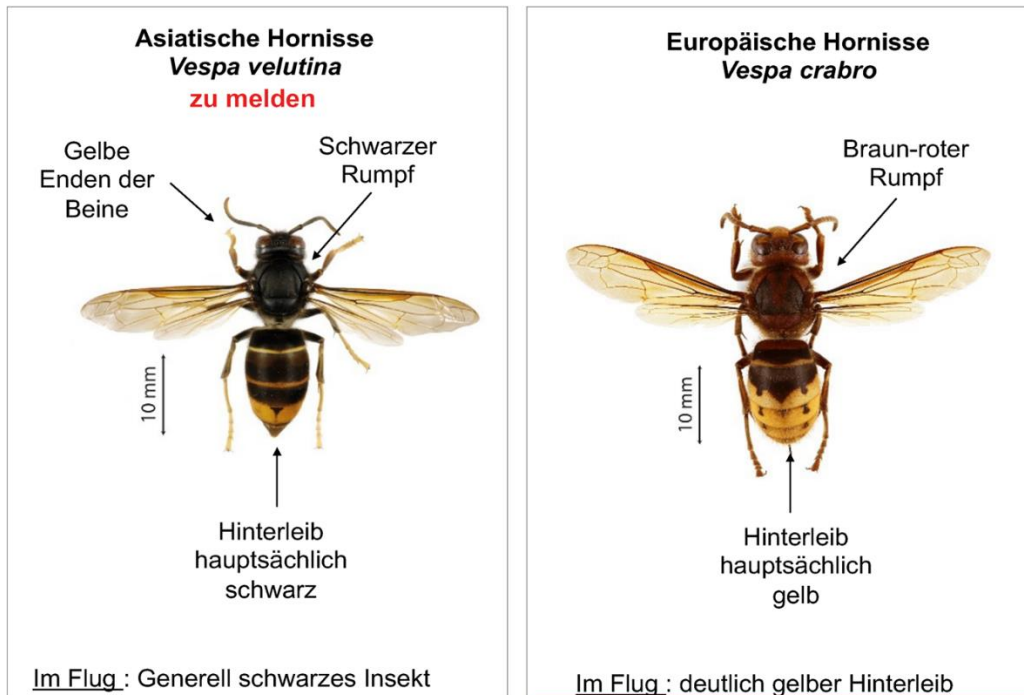


# Die asiatische Hornisse

Ein invasiver Schädling für Insekten, sowie Obst- und Weinbau



## Meldung einer Sichtung der asiatischen Hornisse

1. Fotografieren oder filmen Sie das Insekt, das Nest und andere verdächtige Funde. Mindestens ein Individuum sollte auf ihren Aufzeichnungen deutlich zu erkennen sein.
2. Halten Sie Datum, Uhrzeit, Ort und Umgebung (z. B. Bienenkästen, Flurname oder Wald) des Fundes fest.
3. Melden Sie den Verdachtsfall via Schweizer Meldeplattform für die Asiatische Hornisse: [www.asiatischehornisse.ch](http://www.asiatischehornisse.ch)
4. Benötigte Angaben der meldenden Person: Name, Vorname, E-Mail-Adresse und Telefonnummer.

Meldung mit QR-Code:

[www.asiatischehornisse.ch](http://www.asiatischehornisse.ch)

